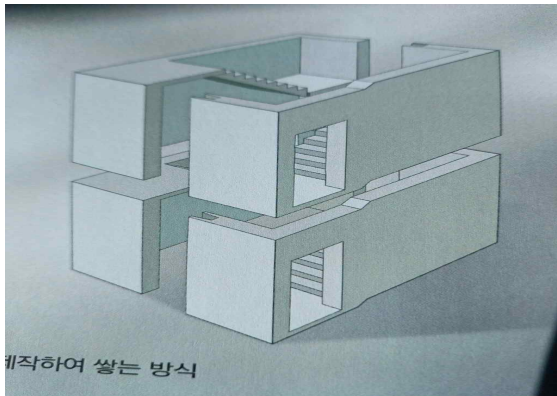


- 일시 : 2025년 1월15일 (수)
- 장소 : “삼성건설 넥스트홈 Test-Bed”
용인시 기흥구 중동 1025
- 내용 : 공장에서 제조된 계단, 엘리베이터 샤프트, 전실을 “ㄷ” “ㅌ” “ㄴ” 자등 3D 레고
블럭 형태로 제작하여 쌓는 방식



-
- 일시 : 2025년 6월 5일(목)
 - 장소 : 1. 평택 고덕산단2차 용수공급시설공사 (PC사 : 한국콘크리트산업)
2. 평택 어연 삼성전자로지텍 물류센터 신축공사 (PC사 : 케이이씨)

